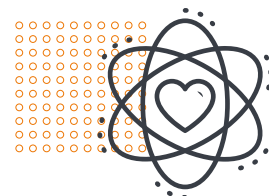




## CONNAISSEZ-VOUS L'ÉTAT DE SANTÉ DE VOS COLLABORATEURS ?



« La Santé de votre entreprise passe  
par celle de vos collaborateurs »

Leader de la santé en entreprise, Back Office Santé (BOS) vous accompagne au travers de **solutions nouvelles pour couvrir de manière globale et transversale la santé de vos collaborateurs.**

Notre vision est globale et transversale afin de prévenir et traiter les risques dans les domaines des TMS, RPS, sommeil, nutrition et de l'hygiène de vie.

A travers nos parcours santé individuels et entreprise, nous pouvons mener des actions efficaces pour que chacun de vos collaborateurs améliore sa santé en fonction de son passif, de sa vie personnelle et de sa vie professionnelle.

## QUESTIONNAIRE À 360° DE LA SANTÉ DES COLLABORATEURS

Ce questionnaire va permettre de **couvrir l'ensemble des thématiques de santé en entreprise** par des questions abordant l'hygiène de vie, les TMS, les RPS, l'alimentation et le sommeil.

Mis au point par nos **experts santé**, il se remplit **rapidement**, en 5 à 8 minutes.

Une **analyse anonymisée des résultats** nous permettra de vous rendre un rapport et de vous le présenter afin de voir sur quels sites, quels métiers et dans quelles thématiques des actions de prévention doivent être menées.

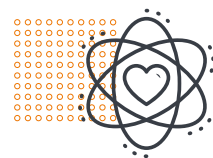
Des **préconisations** vous seront rendues afin que ce rapport puisse découler sur des actions préventives adaptées à vos collaborateurs.



**Durée :** En distanciel  
durée prédéfinie



**Tarifs :** A partir de 1 925 euros HT



## Dépistage des TMS dans vos locaux

Un **chiropracteur** ou **ostéopathe** est envoyé dans les locaux de votre entreprise pour réaliser des entretiens individuels de dépistage sur la base du **volontariat**.

### Programme :

- Questionnaire de localisation et fréquences des douleurs
- Réalisation de tests orthopédiques et palpatoires
- Conseils de gestes, de postures et d'exercices adaptés
- Diagnostic dans le champ thérapeutique du professionnel de la santé conformément aux décrets de loi

### Objectifs :

- Cartographier les souffrances musculaires des employés
- Identifier les postes et services les plus touchés par les TMS
- Identifier les postes et services prioritaires à des investissements ergonomiques
- Évaluer les retombées d'une action de prévention TMS



Un **rapport global** et **anonymisé** vous permettra d'avoir une vision des atteintes TMS par métiers ou postes avant de mettre des actions de prévention en place.



**Durée :** Sur mesure  
(demi-journée ou journée)



**Tarifs :** 700 euros HT  
(demi-journée) ou 1300 euros HT (journée)

